

Certificat

Composant certifié pour Bâtiment Passif

pour climat froid tempéré frais, valable jusqu'en décembre 2024

Catégorie: **Systeme de fixation**
Société: **SYSTE A GmbH**
24558 Henstedt-Ulzburg, Allemagne
Nom du produit: **Beta Universal II**

Les critères suivants ont été validés:

Critère de performance

Pour deux applications*, le système satisfait l'exigence de

$$\Delta U_{WB} \leq 0.010 \text{ W/(m}^2\text{K)}$$

Critère de confort

La surface intérieure doit être assez chaude pour prévenir l'apposition de moisissure, les sensations d'inconfort thermique et les pertes par radiation.

$$\theta_{i,\min} \geq 17^\circ\text{C}$$

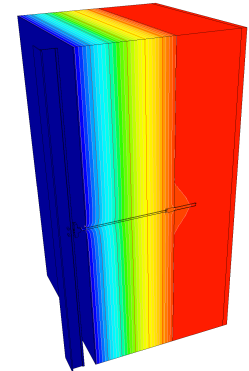
Données thermiques du composant certifié

Beta Universal II	Pont thermique	Température minimale de la surface intérieure
	χ [W/K]	$\theta_{i,\min}$ [°C]
H-,Z- ancre	0,0042	19,44
H- ancre	0,0025	19,45
H-,S-,Z- ancre	0,0051	19,39
H-,S- ancre	0,0042	19,44

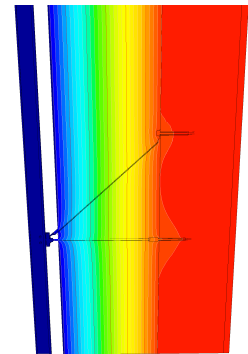
Validation des bâtiments de référence	Maison en rangée	Bâtiment d'enseignement
ΔU [W/m ² K]	0,0043	0,0050

*Cette exigence a été satisfaite pour deux bâtiments représentative, une maison en rangée, et un bâtiment d'enseignement.

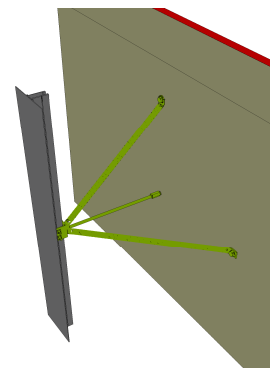
www.passivehouse.com



Isotherme H- ancre



Isotherme H-,S- ancre



Répresentation H-,S-,Z- ancre

cool, temperate climate



CERTIFIED COMPONENT

Passive House Institute